

Laboratorio Clínico
Hematológico
Medicina Diagnóstica Especializada

Indicaciones para la recolección de orina de 24 horas



> **Lee el instructivo completo antes de recoger la muestra.** <

Confirma que cuentas con el recipiente adecuado provisto por el Laboratorio, ya que en ocasiones este contiene un conservante para la muestra.

- No recolectes la muestra en recipientes reutilizados.
- Si no te alcanza el recipiente entregado en el laboratorio para completar la recolección y la muestra no requiere conservante, utiliza un recipiente plástico vacío de agua sin gas.

DURANTE LA RECOLECCIÓN DE LA MUESTRA

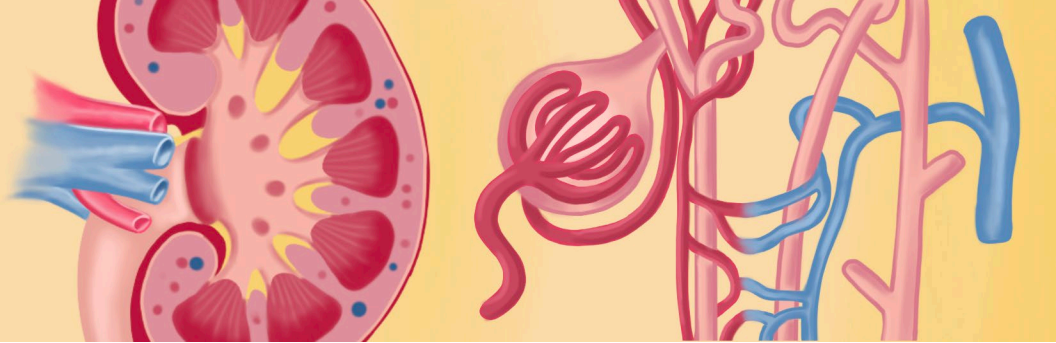
1. Cumple con estas condiciones:

- **Consume** la misma cantidad de bebidas y de alimentos que acostumbras.
- **No suspendas** el consumo de tus medicamentos habituales, ni cambies su horario.
- **No tomes bebidas alcohólicas** mientras recoges la muestra.
- Consulta en nuestros canales de atención otras condiciones preanalíticas que debes cumplir según el examen que solicitó tu médico.
- **No mezcles** la muestra con materia fecal ni otros fluidos corporales (sangre menstrual, semen, otros).
- Cuando te lo indiquen, conserva el recipiente protegido de la luz (dentro de bolsa negra).
- Si tienes otras pruebas en orina como: parcial de orina, urocultivo, entre otras, recógelas en otro momento, cumpliendo con los requisitos propios de cada prueba.

2. Indicaciones para la recolección:

- En la mañana, comienza desechando en el sanitario la primera orina y registra la hora como **"HORA CERO"**.
- A partir de ese momento, empieza a **ORINAR EN EL RECIPIENTE** y **recolecta la totalidad de las orinas por las siguientes 24 horas, incluyendo como última orina, la recolectada a la misma "HORA CERO" del día anterior.**





¡Ojo! Si olvidas recolectar alguna orina o se te derrama cualquier cantidad, debes repetir todo el procedimiento.

Conserva el recipiente refrigerado o a temperatura ambiente, según te haya indicado nuestro personal.

Una vez termines de recoger la muestra, por favor acércate en el menor tiempo posible a nuestras sedes y entrégala marcada con tu nombre completo y documento de identidad.

Otras condiciones preanalíticas dependiendo del análisis (prueba o examen) que te vayas a hacer:

Cortisol en orina de 24 horas

- Si adicional a esta prueba tienes examen de supresión con dexametasona, debes recoger la orina el día antes de tomar el medicamento.

Creatinina, depuración de creatinina, proteínas y albúmina en orina de 24 horas

- No puedes hacer ejercicio durante la recolección de la orina.
- Para la depuración de creatinina, te tomaremos una muestra de sangre el día que inicies o termines la recolección de la orina.

Ácido úrico o fósforo en orina de 24 horas

- **No refrigeres la muestra en ningún momento.** Durante las 24 horas de recolección, conserve el recipiente en un lugar fresco, sin exposición al sol ni a fuentes de calor.

Síguenos en nuestras redes:

[f](#) [@](#) [in](#) [v](#) @hematologico

www.lch.co

604 4444 200



Sede Principal: Carrera 43C # 5 - 33 (Patio Bonito) · Sede C.C. Santiago: Torre Norte, Piso 10 oficina # 1034
Sede Viva Palmas: Local 105 - 106 · Sede P. C. El Tesoro: Consultorio 4754 - 4756 Etapa 4 - Piso 3